

CASO CLÍNICO - TRATAMENTO MULTIDISCIPLINAR

CEFALOMETRIA - POSIÇÃO DA MANDÍBULA

O bom diagnóstico depende da correta avaliação da posição da mandíbula. Nas má oclusões, muitas vezes, a mandíbula, em posição de Máxima Intercuspidação (PMI) (Posição de acomodação), está desviada de sua verdadeira posição que é em Relação Cêntrica (RC) (posição mais retrusiva dos Côndilos nas Cavidades Glenóides).

A posição de RC deve ser determinada e partindo desta posição deve ser feito o planejamento. De início havendo dificuldade em localizar a RC espera-se a próxima consulta, quando o paciente estará mais descontraído. Mesmo ai não se tendo sucesso deve-se usar placas relaxantes.

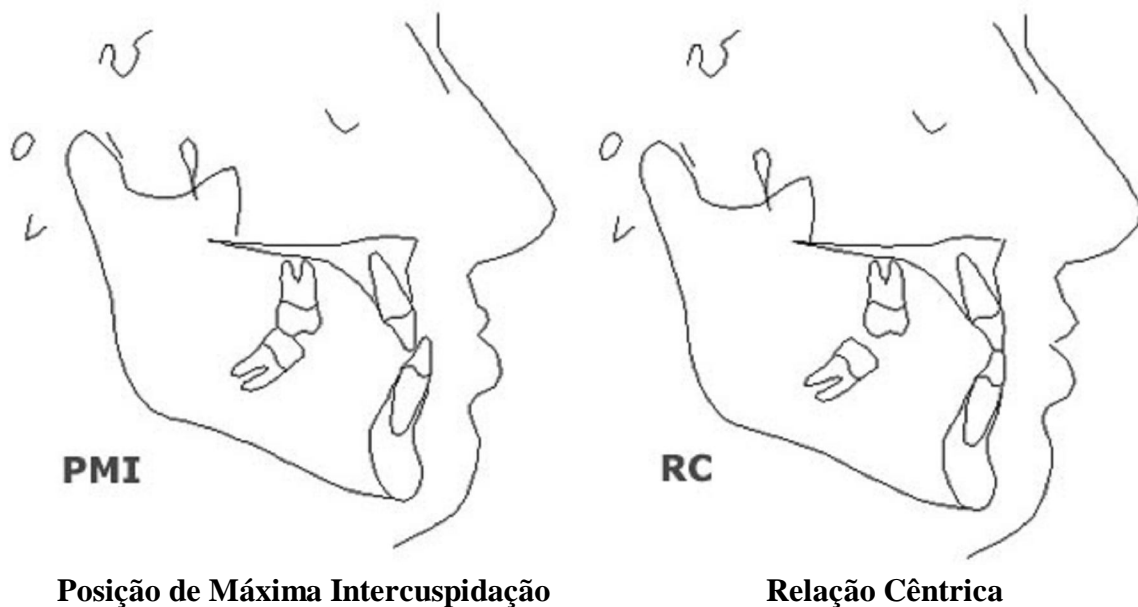
No caso, em PMI aparentava articulação invertida severa. Em RC demonstrou que os Incisivos estavam quase em topo-a-topo e que 2 mm. de protrusão, dos Incisivos superiores, seria suficiente para corrigir a posição invertida apresentada em PMI.

Na avaliação da oclusão dentária também constatou-se que havia Devio Funcional da Mandíbula (DFM)

para a esquerda (Desviu lateral), e que este podia ser corrigido com pouca vestibularização do

23.

Cefalogramas iniciais:



STEINER LATERAL ANALYSIS

| | | | |
|-----|--------------------------------------|-----|-----|
| 11 | Interincisal Angle (dg) | 140 | 130 |
| 76 | SNA Sella-Nasion-A (dg) | 82 | 82 |
| 78 | SNB Sella-Nasion-B (dg) | 83 | 80 |
| 69 | ANB A-Nasion-B (dg) | -1 | 2 |
| 120 | SND Sella-Nasion-D (dg) | 81 | 76 |
| 121 | Upper 1 to Nasion-A (mm) | 4 | 4 |
| 122 | Upper 1 to Nasion-A (dg) | 22 | 22 |
| 123 | Lower 1 to Nasion-B (mm) | 4 | 4 |
| 124 | Lower 1 to Nasion-B (dg) | 19 | 25 |
| 125 | Occlusal Plane to Sella-Nasion (dg) | 15 | 14 |
| 126 | Sella-Nasion to Gonion-Gnathion (dg) | 28 | 32 |
| 127 | Pogonion to Nasion-B (mm) | 1 | 3 |

Este protocolo é da análise feita em Posição de MI.

Deve-se corrigir a posição da mandíbula e fazer avaliação estimada ou recorrer aos programas de Cefalometria modernos, os quais fazem isto com perfeição.

O ANB = -1° em PMI pode ser avaliado, para este caso, como ANB = 1°.